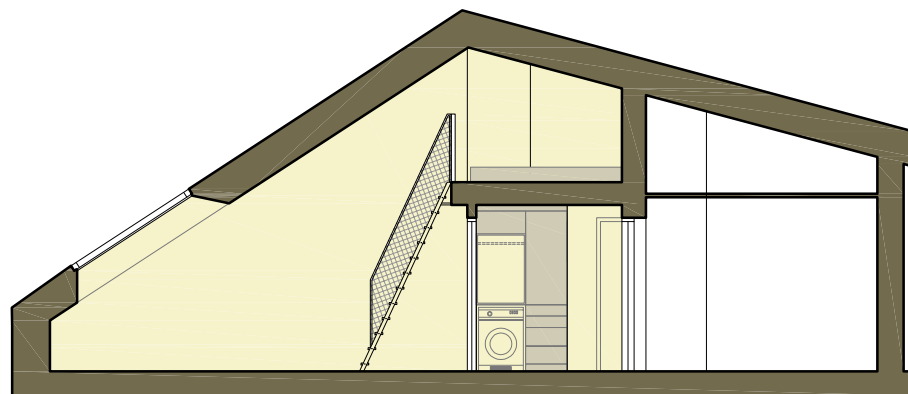
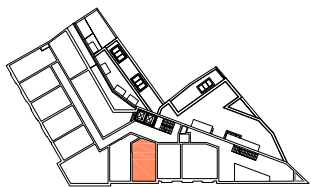
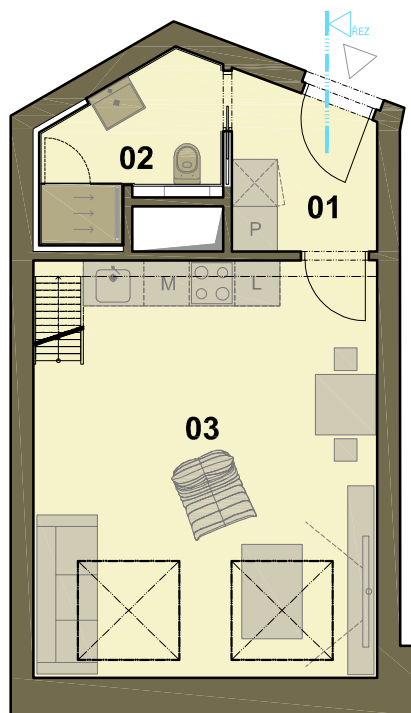


Č. JEDNOTKY 710 7.NP

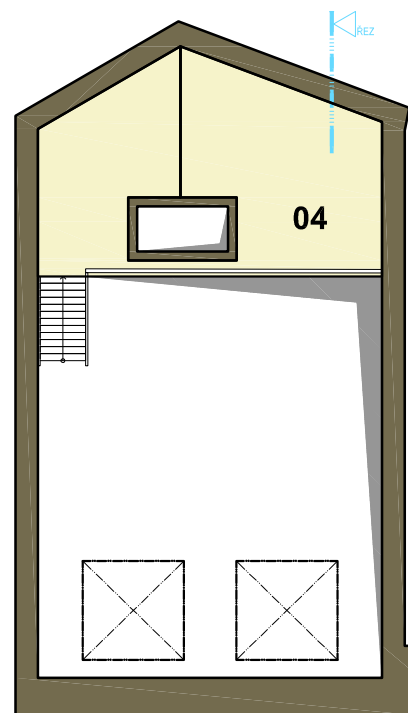
1+KK - mezanin



příčný řez



1. patro



mezanin



7.NP	č.m / No.	název místnosti / room	plocha/area
	01	CHODBA / CORRIDOR	4,00 m <sup>2</sup>
	02	KOUPELNA / BATHROOM	4,33 m <sup>2</sup>
	03	OBÝVACÍ POKOJ + KUCHYŇ LIVING ROOM + KITCHEN	21,46 m <sup>2</sup>

		ČISTÁ PLOCHA JEDNOTKY NET USABLE AREA	29,79 m <sup>2</sup>
		UŽITNÁ PLOCHA JEDNOTKY NET FLOORING AREA	31,97 m <sup>2</sup>
	04	MEZANIN / MEZZANINE	10,28 m <sup>2</sup>

Výměry jednotlivých jednotek a jejich místností, uvedených v rámci této marketingové prezentace, jsou pouze orientační a skutečné provedení může být v rámci stavební tolerance mírně odlišné. Kompletní podmínky prodeje a přesné výměry jednotlivých jednotek v rámci projektu budou zakotveny ve smluvní dokumentaci uzavřené mezi investorem a klientem. Vizualizace, umělecké prezentace, dekorace interiéru a zařízení v plánech bytů (nábytek, kuchyňská linka, el. spotřebiče apod.) jsou poskytnuty pouze pro ilustrační a marketingové účely a nejsou součástí dodávky. Rozsah dodávky je specifikován ve standardech. Investor si vyhrazuje právo na změny v projektu.

[www.krymska31.cz](http://www.krymska31.cz)